

日本小児
歯科学会

九州地方会会報

1993年12月25日 発行



会長挨拶

後藤 讓治

日本小児歯科学会九州地方会は創立11周年を迎え、会員数も555名（うち日本小児歯科学会認定医129名、小児歯科研修指導医9名、平成5年11月30日現在）へと発展してまいりました。これまで、九州地方会の発展のため御尽力賜りました各位に厚く御礼申し上げます。

しかし、会員数の分布をみますと、大学歯学部、歯科大学のある各県に会員は偏在し、その他の地域には会員数も、小児歯科研修指導医等々の組織活動も必ずしも十分でない傾向がうかがわれます。今後こうした地域の会員数の増加と、研究グループ等の育成、活性化が本地方会にとっての急務と思われれます。そこで、これまでに地方会の未開催の九州各地の都市で地方会を開催するなど、各地の活性化につながる方針を推進したく存じます。また地方会には親学会にない地方会としての特色を打ち出すほか、既に創立11周年を過ぎた現在、時代の要請にこたえた各種の変改も必要かと存じます。そこで地方会役員会におきましても、将来、大学主導型でない学会の運営を考慮したいとの学会長の意向のもとに、前向きな討議を行っております。

本学会は社会のニーズに応え、小児の口腔の健康管理と質の高い小児歯科医療をもって社会に貢献することを希望するものであります。その一環として開催された本年の第11回日本小児歯科学会九州地方会大会及び総会は、10月25日（土曜日）福岡県歯科医師会館において、27題の研究発表、特別講演、シンポジウム等、参加者も302名を数える充実した大会となりました。

今後、会員各位のお役に立ち、また御満足のいただける地方会とすべく、鋭意努力する所存でございますので、一層の御支援と御協力を賜りますようお願い申し上げます。

第 11 回 日本小児歯科学会九州地方会大会及び総会

福岡県歯科医師会館にて開催

第11回日本小児歯科学会九州地方会は、福岡歯科大学小児歯科学講座の本川 渉教授を大会会長として平成5年9月25日(土)、福岡県歯科医師会館で開催された。大会当日は秋晴れの好天にも恵まれ、302名と多数の参加者を得た。

地域の小児歯科の臨床家を育てていこうという地方会の目的から、臨床現場の声を聞いて企画することが重要と考え、昨年より九州地方会全員にアンケート調査を行った。しかも一般臨床家や歯科衛生士の方々が参加しやすいように企画の段階から九州各地の開業医の先生方に準備委員として大会前よりお集まり頂き、数回の会合を行った。そこで小児歯科において欠かすことのできない定期口腔管理はどのような形で行なわれているか、またそれらに問題点はないかなどつっこんだ意見が出され、一日中のシンポジウムを行って討論する十分な時間を作ろうということで、シンポジウム、「ライフサイクルから見た小児の定期口腔管理」が企画された。

当日は「Ⅰ. 小児歯科における予後管理の重要性と問題点」「Ⅱ. 小児歯科の予後管理－歯科衛生士の役割－」「Ⅲ. 定期検診のシステムと咬合

の管理」の3つのパートが開催されたが、どのパートでも会場に入り切れないほどの盛況で、特に今回のシンポジウムを聞きつけて非会員、特に衛生士さん方の積極的な参加が目をひいた。また、会員の先生方からも活発な質疑応答が行われ、会員一同大いに参考になった。

一般講演17題、展示発表10題、特別講演は「サル社会における親子関係」と題して大分市観光協会の小野幸利先生に、寄せ場で餌付けするようになってサル社会が大きく変化したことや、成人になっても母ザルから離れることのできないサル社会の新猿類の話など、興味深い講演で会員に多くの示唆を頂いた。

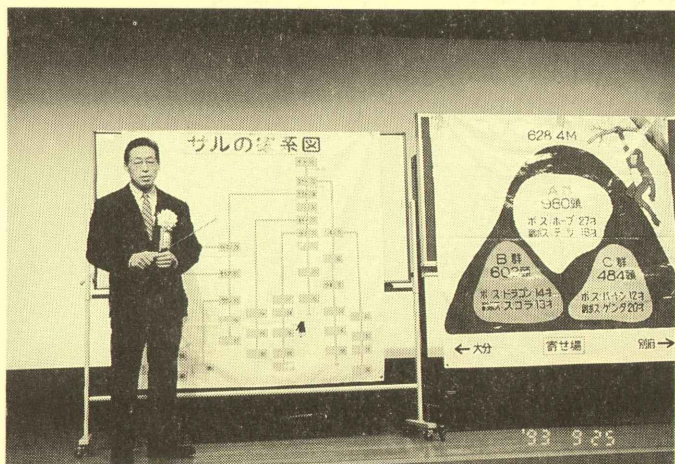
商業展示では歯科機器材、新製品などの他に感染防止や診療室の環境改善の機器などが展示され参加者の目を引いた。

学会終了後の懇親会では130名を超える出席を得て盛大に行われ、各大学の医局員、開業医の先生方、そのスタッフの方など会食を楽しみながらさらに親交を深めた。

(準備委員長 久芳 陽一)



本川渉大会会長挨拶



特別講演



懇親会

九州地区における小児歯科研究会関連の御紹介

九州小児歯科集談会

九州小児歯科集談会は、発足以来一貫して小児歯科臨床に役立つことを追い求めて研修会その他を開催して来ました。最近では、取り扱う内容は小児歯科の入門編的なことは卒業したと思っています。そしてその時期のアップトゥーデイトなものに変わって来たようです。小児歯科臨床をメインに行っている医院とそのスタッフが主な構成メンバーとなって参りました。子供達の周りを取り巻いている様々な問題点を取り上げて、その解決を目指して勉強して行きたいと思います。衛生士、歯科助手、受付の方々は会費が負担になっているので医院でまともな会員になって貰い、医院会員という形で会費を支払って頂くことにしました。医院は色々なパートの方で成り立っているので、ドクター以外の方をパラデンタルスタッフと呼ぶことにし、その中から役員に入って貰っています。

今年の活動報告

1. 会報『こだま』7号の発行……………6月
2. 会員懇親会……………7月
3. シンポジウム……………7月

『子供達の口腔機能を考える

—その子本来の美しい笑顔を求めて』

「咬む能力の発達 —離乳期—」

昭和大学歯学部口腔衛生学教室助教授

向井 美恵



「咬む機能を中心として —幼児期—」

マスダ小児歯科医院 増田 純一

「口腔の機能訓練について」

清水矯正歯科医院 清水 義之

4. 日本小児歯科学会九州地方会…………9月

1) 衛生士シンポジウム発表

「小児歯科におけるリコールの実態とこれからの問題点—アンケート調査を中心として—」

小児歯科柏木医院 札本真規子

2) ポスター展示

「福岡市の学童とその母親の歯科の意義について

—定期検診来院患者へのアンケート調査—」

○岩男 好恵、本田 直子、寺田ハルカ、
田口 共子、中尾 哲之

5. 会報『こだま』第8号発行……………11月予定

6. 九州小児歯科集談会総会……………12月予定

(中尾 哲之 記)

役員氏名

会 長：中尾 哲之

副 会 長：柏木伸一郎

会 計：西本美恵子

書 記：本田 直子

セミナー担当：井樋 浩雄、矢田 育夫
札本真規子、田口 共子

会 報 担 当：森高 久恵、柏木伸一郎
矢田 育男、岩男 好恵
中尾 哲之

開業医会担当：柏木伸一郎、西本美恵子
中尾 哲之

懇 親 会 担 当：川村 康太、柏木伸一郎
監 事：毛利 元治

会 員

ドクター会員：42名

医 院 会 員：19医院（ドクター：19名、
パラデンタル：110名）

パラデンタルスタッフ会員：6名

事務局：〒813 福岡市東区香椎駅前1-9-8
第2エクセレント桜井2F
なかお小児歯科医院内

TEL 092(661)2370
FAX “ (681)8182

福岡小児歯科健保制度勉強会

平成4年春に行われた診療報酬改訂に関する全国的なアンケート調査を、平成4年11月に行い、その調査結果をまとめることが私たち福岡小児歯科健保制度勉強会8人の大きな仕事となりました。また、日本小児歯科学会九州地方会シンポジウムの定期診査のシンポジストとして本会員の山口がこの調査結果の一部を発表しました。

私たちは、今回のアンケート調査結果をこれからの小児歯科医療の充実のために役立てて頂ければと考えています。

このところの診療報酬改訂に際して、小児歯科医療にとっては大きな変化の兆しを感じられます。特に自由診療部分の健保導入に伴う収入の減少、あるいは健保制度下での歯科衛生士の役割の重要性、そして対応が大変難しいと考えられる特定医療費と小児歯科医療との関連性など、1個人とし

て対応できない諸問題を抱えつつあります。私たちのこの会は開業医の立場として、地域医療にどのように貢献できるかと熟慮しつつ、活発な活動と、そして息の長い活動を続けていきたいと考えています。

未だ8名の会員数ですが、多くの先生方の参加を希望しております。2ヵ月に一回の会を開いています。入会希望の方は世話人浜野までご連絡下さい。

(浜野 良彦 記)

福岡小児歯科健保制度勉強会

代表：増田 純一

連絡先：小児歯科 はまの

〒815 福岡市南区大橋3-2-1

大橋プラザ2F

092(551)8080

オクト・ピド・グループ

9月の第11回日本小児歯科学会九州地方会にて、角田が「待合室における保護者の思考様式について」の演題発表を行いました。日頃、開業医として臨床に携わっている我々にとって、治療中に母親が何を考えているのかという素朴な疑問に対して、アンケート調査をおこなったわけですが、色々と考えさせられる結果もあり、今後の臨床にいかせればと考えています。

対外的な活動としては、今年はこの演題発表のみで例年に比べ、若干さびしいものでした。メンバー全員が日頃、開業医として臨床の現場にたっているため、なかなかスケジュールの調整が立た

ず、メンバー全員が集合してのディスカッションを行うことが難しくなっています。そのため、今後はメンバー個々の能力の向上を目指し、それぞれのテーマを設けて、それに対して発表を行ないながら、ディスカッションを行うような形式を定期的に取り入れていくことを計画しています。

(山口 昭一 記)

代表：山口 昭一

連絡先：小児歯科やまぐち

〒814-01 福岡市城南区別府4-3-8

CAPビル2F

TEL 092(821)8080

福岡臨床小児歯科研究会

福岡臨床小児歯科研究会は、会員数26名で福岡を中心に、大分、長崎、山口で主に小児歯科臨床に携わっている歯科医師の集まりです。

昨年度、会則を明文化し、気持ちも新たに本年度の活動を行っております。

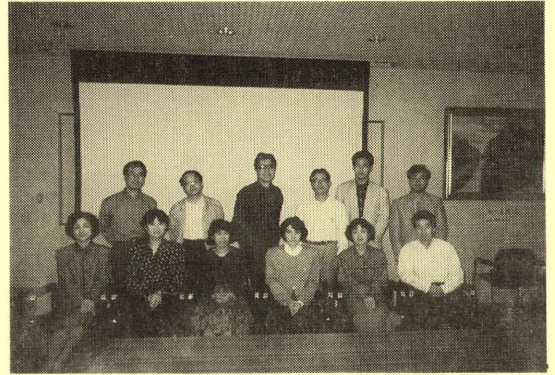
会の性格上、(会員がお互い対等の立場で意見の交換をする)代表をおかず、世話人のもちまわりで運営されております。

活動内容としては、会の名称にもありますように、小児歯科臨床においての、さまざまな疑問点、問題点を会員同士で議論することを目的として、月1回の例会を開催しております。その際、会員より講演発表していただき、ディスカッションを行います。原則として、会員は1年間に1度、講演発表を行うことにしています。内容は多岐にわたり、本年度は、パンフレットの効果、失敗例等、ユニークな発表も予定されております。

又、外来講師による研究会も開催しております。本年度は、4月に岡山大学の岡崎好秀先生、7月に昭和大学の向井美恵先生をおまねきし、講演していただきました。

会では、新入会員の参加を歓迎しておりますので、興味をおもちの方は連絡して下さい。

(国武 哲治 記)



平成5年度世話人：

国武 哲治

〒810 福岡市中央区天神3丁目16番地15号

サンヨーパーキングビル4F

小児歯科 柏木医院

TEL (092)781-5927

川畑 昌子

〒812 福岡市東区馬出4-8-21

千鳥橋歯科診療所

TEL (092)631-2500

大分小児歯科研究会

大分小児歯科研究会は、昭和64年1月に発足、今年にいたります。今年は全身管理をテーマにかかげ、3月「障害者の歯科治療について」、5月「救急蘇生について」、9月「学習障害児について」、11月「アトピーについて」(九州地方会準備のため中止)を計画し勉強会を開催しました。5月「救急蘇生について」は、外来講師・ももぞの小児科院長・福井利法先生に講義していただき、大変参考となるお話、また最近の小児科のトピックスなど聞くことができました。来年は、第12回日本小児歯科学会、九州地方会が大分で開催されることになり、我研究会も九州歯科大学小児歯科学教室とともに学会のお手伝いをする事となりま



した。このため10月に臨時会合を開き九州地方会について、我研究会の受け持ち分野である歯科衛

生士向けのシンポジウムについて検討中であります。来年の9月までに我研究会も全員で知恵を出し合い皆様の興味ある内容にしたいと考えています。来年の学会には先生方、歯科衛生士の皆様の多数の出席をお待ちしております。

(河野 裕 記)

世話人：河野 裕

〒870-11 大分市ニュー敷戸7-1

敷戸小児歯科

TEL 0975-68-5025

FAX 0975-69-7664

木船 敏郎

〒870 大分市中央町1丁目60番地

シャンテビル5F

木船小児歯科

TEL 0975-37-8157

長崎小児歯科臨床研究会

全国小児歯科開業医会の特定研究会として登録されている我々の長崎小児歯科臨床研究会は全員が日本小児歯科学会及び全国小児歯科開業医会に所属しています。そのために平成6年5月に長崎大学主幹で開催される「日本小児歯科学会大会および総会」に併せて行われる「平成6年度全国小児歯科開業医会」の主幹を我々の研究会で開催することになりました。代表を我研究会の会長でもある角町正勝、実行委員長を原口昭平とし開催に向けて新たな活動、準備を平成5年4月より開始しました。研究会の会員は長崎県下に散らばっている為なかなか一同に会すると言うことが困難ですが、それでも今年に入って現在まで6回の研究会が開かれました。開催場所も長崎市、佐世保市、諫早市と全員の都合が良いように決めています。内容としましては差し迫った問題でもある長崎市での全国小児歯科開業医会の開催に終始しており、

長崎小児歯科臨床研究会としては一致団結はしていますが本来の活動がおろそかになっています。今後の研究会の活動についても話し合いが行われましたが、結論までには至っておりません。昨年は九州地方会、来年は開業医会と立て続けに長崎市で開催され、3年間はそれらの企画、準備に費やしてしまいます。本来の活動に戻るのは来年5月の日本小児歯科学会大会終了以降になるでしょう。来年の会報にはもっと内容のある活動状況が報告できると思います。

第6回全国小児歯科開業医会が平成6年5月19日(木)17:30よりホテルニュー長崎で開催され、「21世紀を担う子供達の健康と私達、小児歯科医の役割」と題してシンポジウムを行います。アトラクションには「龍踊り」を準備しておりますので奮ってご参加下さい。(行成 哲弘 記)

会長：角町 正勝

事務局：行成 哲弘

会計：中村 友美

事務局：〒852 長崎市葉山1丁目14番28号

医療法人ゆきなり小児・矯正歯科

TEL (0958) 57-8211



熊本小児歯科懇話会

最近1年間の活動では、「食・噛むこと」にテーマを絞って3回の例会を開催致しました。第11回例会(5/14)では、テーマ講演「食・噛むこと」を整理すると題し、①噛むことによって、何が刺激されるか(前田章二)②よく噛むためのしくみ・筋肉の役目(松本晋一)③食生活の変化と食行動の問題点(岩井泰介)④顎の発育は、はたして期待できるのか?(伊東泰蔵)、自由討論「噛むこと—これからの問題点」(司会・小林泰子)を考え、第12回(6/20)には岡崎好秀先生(岡山大・小歯)を迎えて「ライフサイクルから咀嚼を考える」と題した講演をして頂きました。第13回には、ビデオ・ディスカッション「食べるってなあ〜に」及び「発達遅滞児の摂食について」(吉良直子)で摂食機能の発達について特集を組んでいます。今後もこの「食・噛むこと」に関するテーマは大きな柱として連続企画していくつもりでおります。

また、好評シリーズ「私の小児歯科」で3回を通じて今藤ひとみ、岩村泰行、西田宗剛、伊東泰蔵の4会員が小児歯科に対する日頃の取り組み方、感じていること、自分のテーマとしている事などを様々な角度から取り上げ発表し、会員相互の刺激、意志疎通に大いに役立っています。

他の企画では、歯科健診のあるべき姿、問題点への姿勢を提言した第11回の「21世紀の集団歯科検診を考える」(吉良直子)、意外な姿が垣間見れた第12回の「保健所の歯科医師の1週間」(白浜立二)、独自の妊産婦教室で得たアンケートをも



とにした第13回の「お母さんになる人の歯科的認識を探る」(松本晋一)など話題を提供し、今後考えていかなければならない問題を提起したものがありません。

今後とも各方面に目を配りながら良い企画を生み出したいと考えています。(入江 英仁 記)
熊本小児歯科懇話会役員

会長：伊東 泰蔵

副会長：小林 泰子

会計：川口 辰彦

庶務：入江 英仁、瀬尾 令士

編集：前田 章二、松本 晋一

運営：岩井 泰介、白浜 立二、吉良 直子

監事：尾上 宏、下山 文江

連絡先：入江歯科医院

〒861-32 熊本県上益城郡御船町辺田見366-1

TEL (096) 282-3188

北九州市小児口腔保健研究会

北九州市小児口腔保健研究会は、2年前、北九州市における小児の口腔の健康の保持・増進に寄与するため、小児の口腔に関与する様々な団体から参画をいただき設立されたものである。歯科医師をはじめ、歯科衛生士、養護教諭、保母、食物栄養関係の大学人、行政等からなるこのような団体は日本でも希有な存在である。

さて、本会の本年度の主要行事として、無料歯科検診・食生活相談と第3回北九州市小児口腔保健

研究会大会および総会とがある。

4月18日にデパート小倉筒屋で乳幼児・学童を対象として「無料歯科検診・食生活相談会」が開かれた。東筑紫短期大学教授の川原先生をはじめ、数名の歯科医師、歯科衛生士の参加のもと、30余名の受診、相談者があった。

6月26、27日の両日にわたり、小倉北区九州歯科大学記念講堂にて「第3回北九州市小児口腔保健研究会大会および総会」が開催された。九州歯



科大学教授小林繁先生の「子供の顎の成長」、東北大学歯学部助教授岩倉政城先生の「子どもの発達と口」、大阪大学歯学部教授森本俊文先生の「なぜ歯を守ることは大切なのか」の特別講演があり、保健医療関係者および一般市民向けに話されただけにわかりやすく好評であった。また、大会のもう一つのメインであるシンポジウムは「子供の口からみた健康状態を考えるー食生活を中心としてー」をテーマに6名のシンポジストを中心に会場からも予定時間を越す意見、質問が飛び交い盛況であった。さらに19名の一般口演もあり、延べ300名を越す参加者は口腔の健康の大切さを再認識した。本会の次年度からの更なる発展が期待される。(荒牧 利裕 記)

連絡先：〒803 北九州市小倉北区真鶴2-6-1
九州歯科大学小児歯科学講座
牧 憲司
TEL (093) 582-1131

北九州市小児口腔保健研究会役員

| | | | | |
|----------|----------------|----------|--|--|
| 顧問 | 北九州市長 | | | |
| | 末 吉 興 | 一 | | |
| 〃 | 北九州市教育委員会教育長 | | | |
| | 玉 井 日 出 夫 | | | |
| 〃 | 北九州市歯科医師会会長 | | | |
| | 秋 野 公 夫 | | | |
| 〃 | 北九州市小児保健研究会理事長 | | | |
| | 伊 藤 助 雄 | | | |
| 会 長 | 九州歯科大学教授 | | | |
| | 木 村 光 孝 | | | |
| 副 会 長 | 門司歯科医師会会長 | | | |
| | 分 山 敏 郎 | | | |
| 〃 | 日本小児歯科学会理事 | | | |
| | 橋 本 敏 昭 | | | |
| 常任理事 | 北九州市歯科医師会理事 | | | |
| | 一 宮 英 二 | | | |
| 〃 | 九州歯科大学助教授 | | | |
| | 内 上 堀 征 人 | | | |
| 〃 | 産業医科大学講師 | | | |
| | 梶 原 康 巨 | | | |
| 〃 | 小倉北保健所長 | | | |
| | 本 田 義 弘 | | | |
| 〃 | 若松歯科医師会理事 | | | |
| | 久 保 田 孝 文 | | | |
| 〃 | 福岡県予防医学協会 | | | |
| | 谷 口 曉 | | | |
| 〃 | 小倉南保健所長 | | | |
| | 塚 本 精 美 | | | |
| 〃 | 八幡歯科医師会理事 | | | |
| | 安 永 博 | | | |
| 〃 | 小倉歯科医師会 | | | |
| | 横 溝 唯 史 | | | |
| 〃 | 小倉歯科医師会 | | | |
| | 横 本 満 | | | |
| 理 事 30 名 | 監 事 2 名 | 評議員 35 名 | | |

第32回 日本小児歯科学会大会及び総会

会期：1994年5月20日（金）・21日（土）

会場：長崎プリンスホテル

■ 特別講演

- ◆ ウェスタン・オンタリオ大学歯学部 G.Z.Wright 教授
「開業医における小児歯科患者への対応—60年代と90年代の行動科学」
- ◆ ニュースキャスター 露木 茂 氏 「テレビ文化論」

■ シンポジウム

「小児歯科におけるインフェクションコントロール」

■ 宿題報告

鹿児島大学歯学部 小椋 正 教授

「小児の顎口腔系の発達と咀嚼筋電図に関する研究」

■ 教育講演

東京歯科大学 井上 孝 助教授 「歯髓と歯根膜のマイクロコスモス」

担当 長崎大学歯学部小児歯科学講座

大会会長 後藤 譲治

準備委員長 細矢 由美子

お問い合わせは 〒852 長崎市坂本1-7-1 Tel:0958-47-2111(内4322)

第12回日本小児歯科学会九州地方会大会

および総会の御案内

| | |
|-------|-----------------------------|
| 会 期 | 平成6年9月10日（土） |
| 担 当 | 九州歯科大学小児歯科学講座 大分小児歯科学研究会 |
| 開 催 地 | 大分市（大分県歯科医師会館） |
| 大会会長 | 木 村 光 孝 |
| 準備委員長 | 河 野 裕 |

日本小児歯科学会認定医名簿

(平成5年11月30日現在)

九州 地方会

福岡・佐賀・長崎
熊本・大分・宮崎
鹿児島・沖縄

小児歯科研修指導医 (日本小児歯科学会)

小椋 正 (鹿児島大学歯学部)
木村 光孝 (九州歯科大学)
後藤 讓治 (長崎大学歯学部)
塩野 幸一 (鹿児島大学歯学部)
中田 稔 (九州大学歯学部)
細矢由美子 (長崎大学歯学部)
本川 渉 (福岡歯科大学)
森主 宜延 (鹿児島大学歯学部)
吉田 穰 (名誉会員)

(アイウエオ順)

| 氏名 | 勤務先・診療所 | 自宅住所 |
|--------|--|--|
| 麻生 弘 | あそう歯科医院 〒879-46 大分県玖珠郡九重町大字右田 3359番地 ☎09737-6-2310 | 〒879-46 大分県玖珠郡九重町大字右田 3361番地 ☎09737-6-2310 |
| 新川 齊 | | 〒903 沖縄県那覇市首里鳥堀町5-31-2 |
| 有吉 ゆみ子 | 九州大学歯学部小児歯科学講座 〒812 福岡市東区馬出3-1-1 ☎092-641-1151 | 〒810 福岡市中央区今川1-25-18 イトーピア大濠406 |
| 安藤 匡子 | あんどう歯科小児歯科 〒815 福岡市南区平和1丁目2-18 平和JSビル1・2F ☎092-524-9760 | 〒815 福岡市南区平和2-8-12 ライフガーデン平和2001 ☎092-525-1211 |
| 飯島 静子 | 長崎大学歯学部矯正学講座 〒852 長崎市坂本1丁目7-1 ☎0958-47-2111 | 〒852 長崎市三芳町12-13 ☎0958-43-0385 |
| 池田 政信 | 医療法人 池田歯科医院 〒807 北九州市八幡西区浅川日の峯 1-7-2 | |
| 石井 香 | いしかおり小児歯科 〒819-11 福岡県糸島郡前原町大字前原982-4 アイトピア前原1F ☎092-324-4233 | |
| 井植 浩雄 | 井植小児歯科 〒814 福岡市西区蛭の浜4-22-10 ☎092-882-6480 | 〒814 福岡市西区蛭の浜4-22-10 アベニュー井上ビル302号 ☎092-882-5688 |
| 板家 隆 | 板家小児歯科医院 〒802 北九州市小倉北区片野新町 2-1-3 ☎093-921-3443 | 〒802 北九州市小倉北区片野新町 2-1-3 ☎093-921-3443 |
| 一木 数由 | 福岡歯科大学小児歯科学講座 〒814-01 福岡市早良区田村2-15-1 ☎092-801-0411 | 〒818 福岡県筑紫野市大字杉塚169-1 ☎092-928-2614 |
| 市来 英雄 | 市来歯科 〒892 鹿児島市山之口町5-6 ☎0992-26-6254 | 〒890 鹿児島市田上台4-18-11 ☎0992-65-0874 |
| 井手 有三 | 井手小児歯科医院 〒830 久留米市天神町34-14山秀ビル4F ☎0942-39-0118 | 〒830 久留米市津福本町170-15 ☎0942-38-8723 |
| 伊東 泰蔵 | 伊東歯科医院 〒860 熊本市子飼本町3-14 ☎096-343-0377 | 〒862 熊本市子飼本町3-14 |
| 伊東 武嗣 | 伊東歯科医院 〒860 熊本市子飼本町3-14 ☎096-343-0377 | 〒862 熊本市子飼本町3-14 ☎096-344-0384 |
| 井上 秀人 | 井上秀人歯科医院 〒803 北九州市小倉北区井堀3丁目10-25 ☎093-592-4417 | 〒802 北九州市小倉北区黒住町9-21 ☎093-931-1106 |
| 井口 亨 | 九州大学歯学部小児歯科学教室 〒815 福岡市東区馬出3-1-1 | 〒815 福岡市南区柏原1-19-29 ☎092-565-5391 |
| 彌富 尚文 | | 〒830-11 福岡県三井郡北野町大字十郎丸 1648-7 |
| 入江 英仁 | 入江歯科医院 〒861-32 熊本県上益城郡御船町辺田見 366-1 ☎096-282-3188 | 〒861-32 熊本県上益城郡御船町辺田見 366-1 ☎096-282-3188 |
| 岩井 泰介 | たんぼ小児歯科 〒862 熊本市水前寺1-17-32 石本ビル2F ☎096-384-0020 | 〒862 熊本市出水3-4-8 ダイアパレス 出水405号 ☎096-366-4732 |
| 内上堀 征人 | 九州歯科大学小児歯科学講座 〒803 北九州市小倉北区真鶴町2-6-1 ☎093-582-1131 | 〒803 北九州市小倉北区皿山町22-11 ☎093-581-9978 |

| 氏 名 | 勤務先・診療所 | 自 宅 住 所 |
|---------|---|--|
| 宇都宮 加寿栄 | うつのみや歯科 〒800-02 北九州市小倉南区湯川5-7-8 第7泰平ビル201 ☎093-922-0008 | 〒802 北九州市小倉南区城野3-4-38 ☎093-941-3888 |
| 大久保 和之 | 福岡歯科大学小児歯科 〒814-01 福岡県福岡市早良区田村 2-15-1 | 〒869-05 熊本県下益城郡松橋町大字豊福 1594-4 |
| 太田 菊子 | | 〒862 熊本県熊本市江津1-845-2 |
| 大谷 裕子 | 〒816 福岡市博多区那珂1-22-26 ☎092-475-2070 | 〒812 福岡市東区箱崎3-16-17-401 ☎092-641-5924 |
| 大野 和夫 | 持山歯科医院 〒810 福岡市中央区天神3丁目3-3 ☎092-712-3900 | 〒810 福岡市中央区港3丁目11-5-402 ☎092-714-2887 |
| 岡崎 雅子 | 鹿児島市中央保健所予防課 〒890 鹿児島市鴨池2-25-1-11 ☎0992-58-2321 | 〒890 鹿児島市南郡元町20-11 セジュールロマン301号 ☎0992-54-8179 |
| 岡本 高三郎 | 千鳥橋病院 〒812 福岡市博多区千代5-14-24 | |
| 小笠原 靖 | 福岡歯科大学小児歯科学講座 〒814-01 福岡市早良区田村2-15-1 ☎092-801-0411 | |
| 緒方 哲郎 | 九州大学歯学部小児歯科学教室 〒812 福岡市東区馬出3-1-1 ☎092-641-1151 | 〒830 福岡県久留米市白山町183-4 ☎0942-33-1610 |
| 小椋 正 | 鹿児島大学歯学部小児歯科学講座 〒890 鹿児島市桜ヶ丘8-35-1 ☎0992-64-2211 | 〒890-01 鹿児島市小松原1-62-25 リライハイム303 ☎0992-69-0680 |
| 尾崎 正雄 | 福岡歯科大学小児歯科学講座 〒814-01 福岡市早良区田村2-15-1 ☎092-801-0411 | 〒812 福岡市東区箱崎3-36 32棟406号 ☎092-631-4305 |
| 鬼塚 一徳 | おにつか歯科 〒891-01 鹿児島市上福元町3878番地 | 〒803 北九州市小倉北区真鶴2-4-15 内田ビル202 ☎093-582-4866 |
| 尾上 圭子 | 尾上歯科医院 〒806 北九州市八幡西区鷹の巣1-16-1 | 〒806 北九州市八幡西区八千代町2-16 |
| 尾上 隆光 | 尾上歯科医院 〒806 北九州市八幡西区鷹の巣1-16-1 | 〒806 北九州市八幡西区八千代町2-16 |
| 柏木 伸一郎 | 小児歯科柏木医院 〒810 福岡市中央区天神3-16-15 サンヨーパーキングビル4F ☎092-781-5927 | 〒815 福岡市南区長丘2-21-28 ☎092-541-3601 |
| 勝俣 真理 | かつまた歯科小児歯科医院 〒813 福岡市東区水谷1-6-15 ☎092-683-1011 | 〒810 福岡市中央区赤坂2-6-237 ☎092-751-4120 |
| 加藤 陽子 | かとう小児歯科 〒814 福岡市早良区小田部7-21-2 リヴィエール室見II ☎092-822-4680 | 〒819 福岡市西区愛宕浜1-10-4 ☎092-883-3799 |
| 加藤 洋治 | | 〒861-09 熊本県玉名郡三加和町大字 西吉地2409 |
| 川口 辰彦 | 熊本市民病院歯科 〒862 熊本市湖東1-1-60 ☎096-365-1711 | 〒862 熊本市長嶺町1737-57 |
| 川村 康太 | かわむら小児歯科医院 〒814 福岡市早良区西新5-1-31 青柳ビル3F ☎092-831-6480 | 〒814 福岡市早良区室見5-9-13 ☎092-851-5555 |

| 氏 名 | 勤務先・診療所 | 自 宅 住 所 |
|---------|---|---|
| 木 船 敏 郎 | 木船小児歯科医院 〒870 大分市中央町1-4-8 中央町シャンテビル5F ☎0975-37-8157 | 〒870 大分県大分市星和台2-2-31 ☎0975-69-2346 |
| 木 村 光 孝 | 九州歯科大学小児歯科学教室 〒803 福岡県北九州市小倉北区真鶴 2-6-1 ☎093-582-1131 | 〒803 北九州市小倉北区井堀1-23-28 ☎093-581-0198 |
| 久 芳 陽 一 | 福岡歯科大学小児歯科学講座 〒814-01 福岡市早良区田村2-15-1 ☎092-801-0411 | |
| 久保田 一 見 | 長崎大学歯学部小児歯科学講座 〒852 長崎市坂本1丁目7-1 ☎0958-47-2111 | 〒852 長崎市岩川町18-3宅島第3ビル504号 ☎0958-49-5022 |
| 久保山 博 子 | 福岡歯科大学小児歯科研究室 〒814-01 福岡市早良区田村2-15-1 ☎092-801-0411 | 〒814-01 福岡市早良区次郎丸276-1 まつき荘C ☎092-864-5735 |
| 湖 城 秀 久 | 湖城歯科クリニック 〒901-21 沖縄県浦添市大平1-36-5 ☎098-874-1256 | 〒901-21 沖縄県浦添市宮城2-15-3-302 ☎098-878-0145 |
| 後 藤 讓 治 | 長崎大学歯学部小児歯科学講座 〒852 長崎市坂本1丁目7-1 ☎0958-47-2111 | 〒852 長崎市御船蔵町15-3-701 ☎0958-27-6593 |
| 坂 口 繁 夫 | 福岡歯科大学矯正学講座 〒814-01 福岡市早良区田村2-15-1 ☎092-801-0411 | 〒815 福岡市南区高宮4-2-20 ☎092-521-7858 |
| 三 箇 正 人 | | 〒806 北九州市八幡西区幸神4-8-23 |
| 塩 野 幸 一 | 鹿児島大学歯学部小児歯科学講座 〒890 鹿児島市桜ヶ丘8-35-1 ☎0992-64-2211 | 〒890 鹿児島市明和4-14-10-45 |
| 品 川 光 春 | しながわ小児歯科医院 〒857 佐世保市浜田町2-17 ☎0956-24-6010 | 〒857 佐世保市浜田町2-17 ☎0956-24-6010 |
| 篠 崎 英 一 | しのざき歯科医院 〒813 福岡市東区千早5-21-5 ☎092-681-3610 | 〒813 福岡市東区香椎台3-18-17 ☎092-672-3888 |
| 清 水 保 | シミズ小児歯科クリニック 〒859-32 長崎県佐世保市権常寺町1101-33 ☎0956-38-0174 | 〒859-32 長崎県佐世保市権常寺町1101-33 ☎0956-38-0174 |
| 下飛田 道 子 | 小児歯科はまの 〒815 福岡市南区大橋3-2-1 大橋プラザ2F ☎092-551-8080 | 〒810 福岡市中央区荒戸3-46 マンションスリーパーク302 ☎092-722-4109 |
| 新 里 正 武 | しんざと歯科 〒902 沖縄県那覇市安里1-1-58 光生ビル3F ☎0988-68-2217 | |
| 進 士 久 明 | 福岡歯科大学小児歯科学講座 〒814-01 福岡市早良区田村2-15-1 ☎092-801-0411 | |
| 新 城 啓 和 | 新城歯科医院 〒902 沖縄県那覇市松川278-3 ☎0988-54-3412 | |
| 住 本 和 隆 | すみもと歯科医院 〒860 熊本市船場町1丁目41番地 ☎096-352-5753 | 〒860 熊本市琴平本町3-27 ☎0963-62-0571 |
| 瀬 尾 令 士 | | 〒861-42 熊本県下益城郡城南町宮地無田 530-3 ☎0964-28-7158 |
| 副 島 嘉 男 | 福岡歯科大学小児歯科学講座 〒814-01 福岡市早良区田村2-15-1 ☎092-801-0411 | 〒815 福岡市西区長尾5-28-19 城西ビル301 森様方 ☎092-801-5432 |

| 氏 名 | 勤務先・診療所 | 自 宅 住 所 |
|-----------|---|---|
| 空 田 安 博 | そらだ小児歯科医院 〒807 北九州市八幡西区大浦3-7-21 ☎093-602-8369 | 〒807 北九州市八幡西区松寿山3-8-11 ☎093-603-8665 |
| 田 口 知 義 | 田口歯科医院 〒850 長崎市銅座町4-1 協和長崎ビル8F ☎0958-21-0648 | 〒850 長崎市愛宕1-1-15 ☎0958-24-6480 |
| 竹 島 勇 | たけしま歯科・小児歯科 〒904-21 沖縄市知花326-1 ☎0989-39-4211 | 〒904-23 沖縄県中頭郡与那城村字饒辺266 ☎0989-39-4211 |
| 武 田 康 男 | 北九州市立総合療育センター 〒802 北九州市小倉南区春ヶ丘10-2 ☎093-922-5596 | 〒802 北九州市小倉南区若園3-6-15 ☎093-941-0869 |
| 立 川 義 博 | 九州大学歯学部小児歯科学講座 〒812 福岡市東区馬出3-1-1 ☎092-641-1151 | 〒814 福岡市城南区田島1-1-351 ☎092-843-5766 |
| 田 中 美 絵 子 | 福岡歯科大学小児歯科学研究室 〒814 福岡市早良区田村2-15-1 ☎092-801-0411 | 〒814-01 福岡市早良区室見3-7-25 館エレガンス室見502号 ☎092-831-1292 |
| 樽 美 哲 生 | (関)タルミ小児歯科医院 〒857 長崎県佐世保市本島町4-15スター 中ムラビル5F ☎0956-23-6480 | 〒859-32 長崎県佐世保市広田2-198-10 ☎0956-39-2250 |
| 塚 本 末 広 | 福岡歯科大学高齢・障害者歯科 〒814-01 福岡市早良区田村2-15-1 ☎092-801-0411 | |
| 鶴 田 勝 久 | 鶴田歯科医院 〒811-34 福岡県宗像市日の里5-4-16 ☎0940-37-0062 | 〒811-34 福岡県宗像市日の里5-4-31 ☎0940-36-0789 |
| 手 嶋 文 史 | 手嶋歯科医院 〒816 福岡市博多区南本町1-3-10 ☎092-582-2297 | 〒816 福岡市博多区元町2-2-1-513 ☎092-581-6444 |
| 砥 上 照 美 | 砥上歯科医院内 〒815 福岡県福岡市南区花畑3-17-12 西野ビル2F | 〒815 福岡県福岡市南区花畑3-17-12 |
| 豊 原 達 也 | 豊原歯科医院 〒811-23 福岡県粕屋郡粕屋町仲原308-1 ☎092-939-1611 | 〒811-23 福岡県粕屋郡粕屋町仲原308-1 ☎092-939-1610 |
| 中 尾 哲 之 | なかお小児歯科 〒813 福岡市東区香椎駅前1-9-8 第2エクセレント桜井2F ☎092-661-2370 | 〒813 福岡市東区唐原3-8-20 ☎092-662-3941 |
| 中 田 稔 | 九州大学歯学部小児歯科学教室 〒812 福岡市東区馬出3-1-1 ☎092-641-1151 | 〒814-01 福岡市早良区飯倉2-24-2 飯倉サンハイツ206 ☎092-841-1896 |
| 成 瀬 敏 彦 | なるせ小児歯科 〒854 長崎県諫早市山川町25-6 ☎0957-26-8211 | 〒854 長崎県諫早市山川町25-6 ☎0957-26-8211 |
| 新 村 健 三 | 新村歯科医院 〒862 熊本市東本町1-137 ☎096-365-6510 | 〒862 熊本市東本町1-137 ☎096-365-6510 |
| 西 田 郁 子 | 九州歯科大学小児歯科学講座 〒803 福岡県北九州市小倉北区真鶴 2-6-1 ☎093-582-1131 | 〒802 福岡県北九州市小倉北区上富野1-2-3 菊ヶ丘ハイツ405 ☎093-551-0125 |
| 西 田 賢 三 | 西田歯科医院 〒889-42 宮崎県えびの市小田38-1 ☎0984-35-2429 | 〒889-42 宮崎県えびの市小田38-1 ☎0984-35-2638 |
| 野 中 和 明 | 九州大学歯学部小児歯科学講座 〒812 福岡市東区馬出3-1-1 ☎092-641-1151 | 〒815 福岡市南区野間1-11-25-1003 ☎092-512-3198 |
| 橋 本 敏 昭 | はしもと小児歯科医院 〒802 北九州市小倉北区黒住町24-41 ☎093-951-3100 | 〒802 北九州市小倉北区黒住町24-41 |

| 氏名 | 勤務先・診療所 | 自宅住所 |
|--------|---|---|
| 橋本 浩 | 橋本歯科医院 〒815 福岡市南区市崎1-17-31-201 ☎092-522-5010 | 〒815 福岡市南区市崎1-17-31-301 ☎092-522-0944 |
| 浜坂 レイ子 | | 〒818-01 福岡県太宰府市青山1-27-12 ☎092-921-2512 |
| 濱崎 栄七 | 浜崎デンタルクリニック 〒892 鹿児島市金生町1-10 ☎0992-22-6834 | 〒892 鹿児島市平之町12-12 ☎0992-24-2192 |
| 濱野 良彦 | 小児歯科はまの 〒815 福岡市南区大橋3-2-1 大橋プラザビル2F ☎092-551-8080 | 〒810 福岡市中央区今泉2-4-24 ヴェルドミール今泉901 ☎092-713-4967 |
| 早崎 治明 | 九州大学歯学部小児歯科教室 〒812 福岡市東区馬出3-1-1 ☎092-641-1151 | 〒812 福岡市東区箱崎6-1-1 第2紫田荘103 ☎092-651-6653 |
| 林 亮子 | 小児歯科柏木医院 〒810 福岡市中央区天神3-16-15 サンヨーパークビル4F ☎092-781-5927 | 〒812 福岡市東区箱崎5-11-2-1110 |
| 旭爪 伸二 | わかば小児歯科 〒880 宮崎市永楽町207-1 ☎0985-27-2003 | 〒880 宮崎市永楽町207-1 ☎0985-27-2003 |
| 平瀬 久義 | 平瀬デンタルクリニック 〒811-12 福岡県築紫郡那珂川町片縄 1097-10 ☎092-952-9520 | 〒811-12 福岡市南区松原3-19-9-406 ☎092-565-6138 |
| 平野 洋子 | 北九州市立総合療育センター歯科 〒802 北九州市小倉南区春ヶ丘10-2 ☎093-922-5596 | 〒802 北九州市小倉北区三萩野2-1-26 エクセレンス三萩野1004号 ☎093-941-1597 |
| 広瀬 寿秀 | 鹿児島大学歯学部歯科矯正学講座 〒890 鹿児島市桜ヶ丘8-35-1 ☎0992-64-2211 | 〒891-01 鹿児島市桜ヶ丘6-1-10 ペアーハイツ201号 ☎0992-64-9039 |
| 廣田 和子 | 広田歯科医院 〒839-13 福岡県浮羽郡吉井町1310-2 ☎09437-5-2079 | 〒839-13 福岡県浮羽郡吉井町1310-2 ☎09437-5-2079 |
| 福島 桂子 | 福島歯科医院 〒814 福岡市早良区西新4-4-12 ☎092-851-0918 | 〒814 福岡市早良区高取1-20-33 |
| 藤田 正典 | 藤田歯科医院 〒854 諫早市永昌東町7-8 ☎0957-22-0805 | 〒854 長崎県諫早市永昌東町7-8 ☎0957-22-0805 |
| 二木 昌人 | 九州大学歯学部小児歯科学講座 〒812 福岡市東区馬出3-1-1 ☎092-641-1151 | 〒810 福岡市中央区大名1-4-24 ロマネスク大名1009 ☎092-771-5638 |
| 二木 寿子 | 九州大学歯学部附属病院歯科麻酔科 〒812 福岡市東区馬出3-1-1 ☎092-641-1151 | 〒810 福岡市中央区大名1-4-24 ロマネスク大名1009 ☎092-771-5638 |
| 細矢 由美子 | 長崎大学歯学部小児歯科学講座 〒852 長崎市坂本1丁目7-1 ☎0958-47-2111 | 〒852 長崎市平野町10-2 セントポールプロスペクトビル503号 ☎0958-45-1451 |
| 堀内 信子 | 聖マリア病院小児歯科 〒830 福岡県久留米市津福本町422 医療法人雪の聖母会 ☎0942-35-3322 | 〒830 福岡県久留米市西町1278-1-303 ☎0942-37-4163 |
| 堀川 清一 | 堀川歯科医院 〒890 鹿児島市天保山町13-15 ☎0992-52-8811 | 〒890 鹿児島市天保山町13-15 ☎0992-52-8811 |
| 牧 志寿子 | 牧歯科医院 〒876 大分県佐伯市中村南町5-6 ☎0972-23-3325 | 〒876 大分県佐伯市中村南町5-6 ☎0972-23-3325 |
| 増田 純一 | マスタ小児歯科医院 〒810 福岡市中央区渡辺通5-24-30 東カンビル901号 ☎092-714-4870 | 〒813 福岡市東区若宮2-15-8 ☎092-681-6437 |

| 氏 名 | 勤務先・診療所 | 自 宅 住 所 |
|-----------|--|--|
| 松 尾 和 廣 | 松尾歯科医院 〒806 北九州市八幡西区熊手2丁目2-23 ☎093-631-8841 | 〒803 北九州市小倉北区弁天町9-3 白川ハウジング201号 ☎093-582-0406 |
| 松 尾 敏 信 | マツオ歯科 〒852 長崎市坂本町4-20 ☎0958-47-7378 | 〒852 長崎市坂本町4-20 ☎0958-47-5891 |
| 松 田 容 士 子 | 村岡歯科医院 〒801 福岡県北九州市門司区東本町 1-1-14 ☎093-321-2493 | 〒801 福岡県北九州市門司区庄司町1-9 不二屋アパート32 ☎093-331-7238 |
| 松 本 晋 一 | 松本歯科医院 〒868 熊本県人吉市九日町115 ☎09662-2-2928 | 〒868 熊本県人吉市瓦屋町1791-6 ☎09662-4-2509 |
| 松 本 敏 秀 | 九州大学歯学部小児歯科学講座 〒812 福岡市東区馬出3-1-1 ☎092-641-1151 | 〒814 福岡市西区小戸5-7-2-42 ☎092-882-5867 |
| 峰 松 小 百 合 | みねまつ歯科医院 〒840 佐賀市北川副町大字木原143-21 ☎0952-24-8088 | 〒840 佐賀市北川副町大字木原143-21 ☎0952-26-8647 |
| 宮 川 耀 子 | 宮古保健所 〒906 平良市字東仲宗根476 ☎09807-2-2410 | 〒906 沖縄県平良市字東仲宗根746-7 101号 ☎09807-2-3310 |
| 毛 利 元 治 | 〒814 福岡市早良区藤崎1-1-40 ふじビル3F ☎092-822-1515 | 〒810 福岡市中央区警固2-16-24 野瀬ビルC-3 ☎092-714-4080 |
| 本 川 涉 | 福岡歯科大学小児歯科学講座 〒814-01 福岡市早良区田村2-15-1 ☎092-801-0411 | 〒814-01 福岡市早良区四箇田団地7-2 ☎092-811-1902 |
| 許 田 淵 仁 | もとだ歯科医院 〒861-12 熊本県菊池郡泗水町大字吉富 2517番地 ☎0968-38-6373 | |
| 森 奈 千 子 | 〒861-05 熊本県山鹿市中央通708 ☎096-843-7812 | 〒861-05 熊本県山鹿市中央通708 ☎096-843-7812 |
| 森 高 久 恵 | もりたか小児歯科医院 〒806 北九州市八幡西区相生町2-1 メイトピア相生 ☎093-622-3187 | |
| 森 主 宜 延 | 鹿児島大学歯学部小児歯科学教室 〒890 鹿児島市桜ヶ丘8-35-1 ☎0992-64-2211 | 〒890 鹿児島市武2-6-16 ☎0992-59-2810 |
| 森 主 真 弓 | もりぬし小児歯科医院 〒890 鹿児島市武2-6-16 ☎0992-85-2525 | 〒890 鹿児島市武2-6-16 ☎0992-59-2810 |
| 森 山 賢 児 | | 〒816 福岡県大野城市白木原3-10-20 ☎092-581-0321 |
| 安 永 満 | 安永歯科医院 〒805 福岡県北九州市八幡東区東鉄町 1-10 | |
| 矢 田 育 男 | やだ小児歯科医院 〒813 福岡市東区唐原5-1-27 ☎092-673-1180 | 〒810 福岡市中央区桜坂1-15-17 ☎092-731-2040 |
| 柳 田 憲 一 | 九州大学歯学部小児歯科学教室 〒812 福岡市東区馬出3-1-1 ☎092-641-1151 | 〒812 福岡市東区馬出2-35-5 ☎092-631-1793 |
| 山 口 昭 一 | 小児歯科やまぐち 〒814-01 福岡市城南区別府4-3-8 CAPビル2F ☎092-821-8080 | 〒815 福岡市南区大池1-1-1 エスポワールKANEKO306号 ☎092-561-8267 |
| 山 崎 要 一 | 九州大学歯学部小児歯科学講座 〒812 福岡市東区馬出3-1-1 ☎092-641-1151 | 〒811-01 福岡県粕屋郡新宮町湊坂 2-2-11 ☎092-963-3380 |

| 氏 名 | 勤務先・診療所 | 自 宅 住 所 |
|---------|--|---|
| 山 崎 桂 子 | 九州大学歯学部小児歯科学講座 〒812 福岡市東区馬出3-1-1 ☎092-641-1151 | 〒811-01 福岡県粕屋郡新宮町湊坂 2-2-11 ☎092-963-3380 |
| 山 田 清 夫 | 山田歯科医院 〒849 佐賀市若楠3-2-22 ☎0952-31-1182 | 〒849 佐賀市若楠3-15-15 ☎0952-31-4496 |
| 山 本 英 次 | 九州歯科大学小児歯科学講座 〒803 福岡県北九州市小倉北区真鶴 2-6-1 ☎093-582-1131 | 〒802 北九州市小倉北区黒住17-15 中村ビル302 ☎093-931-8170 |
| 横 溝 唯 史 | 九州歯科大学小児歯科学講座 〒803 北九州市小倉北区真鶴2-6-1 ☎093-582-1131 | |
| 吉 田 穰 | 福岡歯科大学小児歯科学教室 〒814-01 福岡市早良区田村2-15-1 ☎092-801-0411 | 〒814-01 福岡市城南区茶山5-13-10 ☎092-864-1031 |
| 吉 元 辰 二 | 吉元歯科医院 〒890 鹿児島市草牟田2-1-6 ☎0992-22-4348 | 〒890 鹿児島市薬師1-6-8-901 ☎0992-58-3980 |
| 若 江 紀 子 | | 〒869-55 熊本県芦北郡芦北町湯浦173 |
| 渡 辺 滋 子 | 渡辺歯科医院 〒828 福岡県豊前市千束182 ☎0979-82-7974 | 〒828 福岡県豊前市千束182 ☎0979-82-7974 |
| 渡 辺 尚 海 | 渡辺歯科医院 〒859-26 長崎県南高来郡加津佐町己 3690-5 ☎0957-87-2121 | 〒859-26 長崎県南高来郡加津佐町己 3690-5 ☎0957-87-2121 |

上記の名簿は、日本小児歯科学会認定医名簿に基づきました。
訂正等につきましては、口腔保健協会に御連絡ください。

〒170 東京都豊島区駒込1-44-2

口腔保健協会

☎ 03-3947-8891

FAX 03-3947-8341

日本小児歯科学会九州地方会会則

- 第1条 本会は日本小児歯科学会九州地方会と称する。
- 第2条 本会は小児歯科に関する研究の発表と知識の普及を計ることを目的とする。
- 第3条 本会の事務所は別に定める所におく。
- 第4条 本会の会員は九州地区に居住する日本小児歯科学会会員で構成する。
- 第5条 1. 本会に次の役員を置き、役員会を構成する。
- 会 長 1 名
 - 副会長 2 名（内1名は学会で小児歯科の臨床に携わっている者）
 - 幹 事 若干名（内5名は常任幹事、並びに小児歯科の臨床に携わっている者）
 - 監 事 2 名（内1名は学外）
2. 役員任期は、2ヶ年とする。ただし再任は妨げない。
なお、役員は九州・沖縄地区に居住するものに限る。
- 第6条 1. 会長は本会を代表し会務を総括する。
2. 副会長は会長を補佐し、会長に事故あるときはその職務を代行する。
3. 常任幹事は会務に必要な事項を企画、審議し、これを執行する。
4. 幹事は本会運営に参画し、本会の円滑な運営を計る。
5. 監事は会計及び会務を監査する。
- 第7条 1. 次期会長・幹事は、役員会が候補者を推薦し総会で決定する。
2. 副会長は会長が委嘱する。
3. 常任幹事は九州地区5大学歯学部小児歯科主任教授とする。
4. 監事は総会で決定する。
- 第8条 本会は毎年1回総会を開き会務の報告、会則の改正、役員を選出、会計報告ならびにその他の議事を決定する。
- 第9条 本会は毎年1回会員の研究発表会を行う。
- 第10条 本大会は当日会費を徴収できる。
- 第11条 本会には顧問をおくことができる。
- 第12条 本会の事務年度は4月1日より翌年3月31日迄とする。
- 第13条 第8条の規定にかかわらず付則2の変更に限り、役員会において行うことができる。

〈付則〉

1. 本会則は、昭和58年4月から施行する。
2. 本会の事務局は、

〒852 長崎市坂本1丁目7-1

長崎大学歯学部小児歯科学講座内

TEL (0958) 47-2111 (内4322)

日本小児歯科学会九州地方会役員

(平成4・5年度)

| | | | |
|-------|---------------|------------------------|--|
| 会 長 | 後 藤 讓 治 (長崎大) | | |
| 副 会 長 | 小 椋 正 (鹿 大) | 橋 本 敏 昭 (九齒大) | |
| 常任幹事 | 小 椋 正 (鹿 大) | 中 田 稔 (九 大) | |
| | 木 村 光 孝 (九齒大) | 本 川 涉 (福齒大) | |
| | 後 藤 讓 治 (長崎大) | | |
| 幹 事 | 内上堀 征 一 (九齒大) | 武 田 康 男 (九 大) | |
| | 久 芳 陽 一 (福齒大) | 樽 美 哲 生 (長崎大) | |
| | 瀬 尾 令 士 (福齒大) | 橋 本 敏 昭 (九齒大) | |
| | 高 橋 清一郎 (鹿 大) | 細 矢 由美子 (長崎大・ 庶務担当) | |
| | 野 中 和 明 (九 大) | | |
| 監 事 | 森 主 宜 延 (鹿 大) | 品 川 光 春 (長崎大) | |

■ 編 集 後 記 ■

九州地方会も11回目を迎え、新たな方向性を模索する時期に来ているようです。九州地区という特色を出し、できるだけ臨床主体の学会として発展して欲しいと願っています。また、今まで学会の開催されなかった地区にも小児歯科を広め認識していただく努力も必要と思われれます。会員の皆様のための学会です。今後も積極的に会員の皆様に参加し協力し合える九州地方会となるよう努力していきたいものです。

(橋本 記)

平成5年12月20日印刷

平成5年12月25日発行

発行者 後 藤 讓 治

発行所 日本小児歯科学会九州地方会
会報編集委員会

〒852 長崎市坂本1丁目7-1

長崎大学歯学部小児歯科学講座内

TEL (0958) 47-2111

内線 4322
